

INFÖR LOGOS

IN THE PRESENCE OF LOGOS

FOR FOUR VOICES (SOPR., ALTO, TEN., BASS)
AND TAPE (4x1CH)

COMMISSIONED BY SVERIGES RADIO AND FYLKINGEN

ANDERS ELIASSON

INFÖR LOGOS
IN THE PRESENCE OF LOGOS

(APPROX. TIME) 10"

(A)

S. rinforz. elletr.

A. rinforz. elletr.

T. rinforz. elletr. (SPEAKING VOICE) 23"

SOM OM VÅRA SORGER HADE FÖRMÖRKAT / ALLT /
AS IF OUR GRIEFS HAD DARKENED / ALL /

B. rinforz. elletr.

(APPROX. TIME)

TAPE (CONTINUOUS TIME) 10"

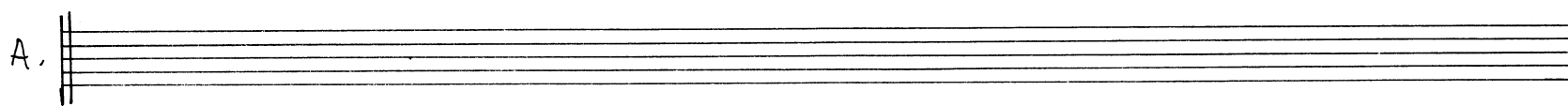
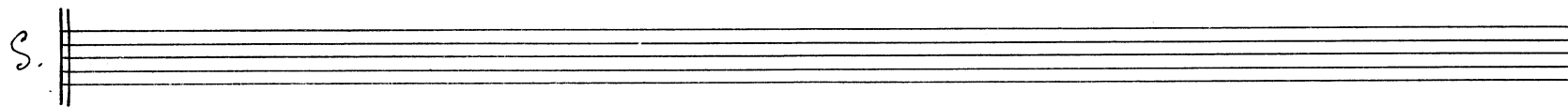
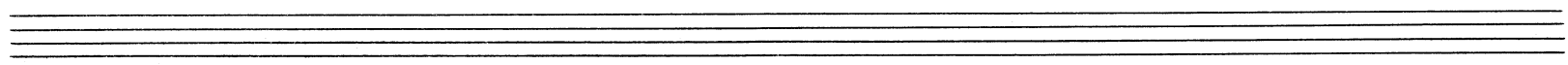
S.

A.

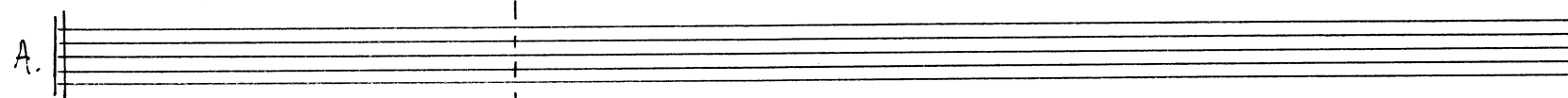
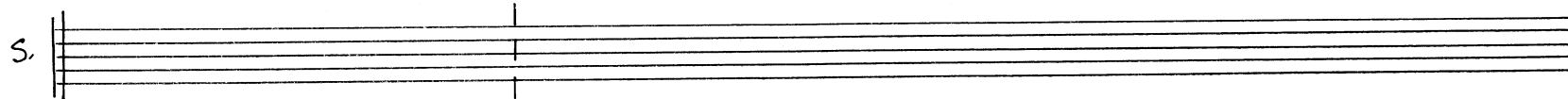
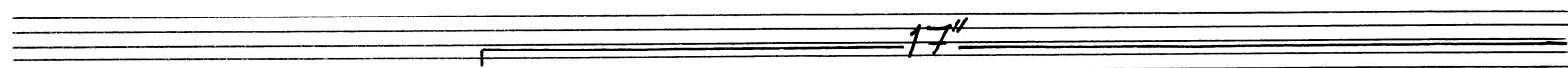
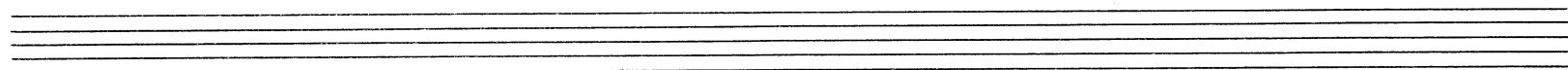
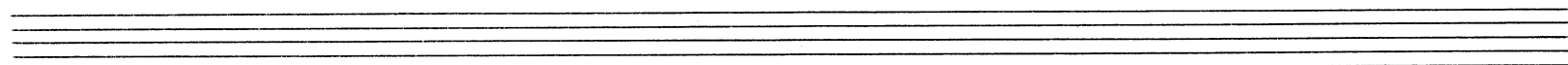
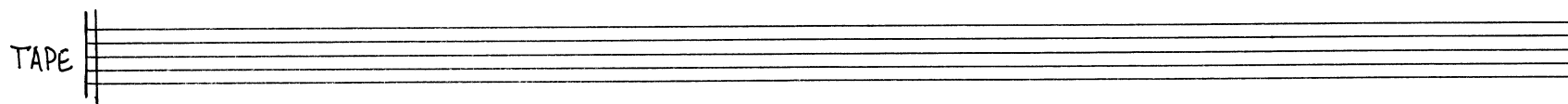
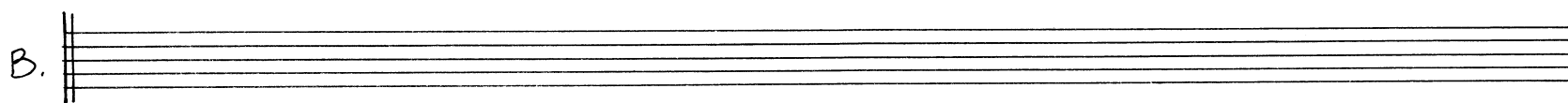
T. SATT VI DÄR UPPE / PÅ BERGET SOM I ETT LITET RUM, / FAST..... /
WE SAT UP THERE / ON THE MOUNTAIN AS IN A SMALL ROOM, / ALTHOUGH..... /

B.

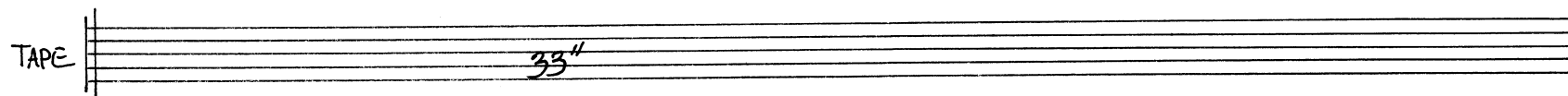
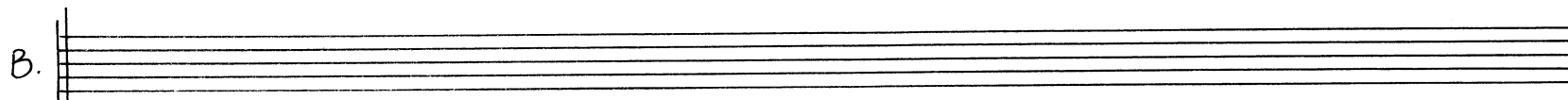
TAPE



T. ~~VI DOCK TIDIGARE HADE LAGT MÄRKE TILL... / GRYNINGEN OCH~~ /
~~EARLIER WE HAD NOTICED / THE DAWN AND~~ /



T. ~~MORGONBRISEN.~~ /
~~THE MORNING BREEZE.~~ /



①

11"

S.

A.

T. 15"
 DU ÄR INTE LÄNGRE / MÅNE, MEN / KANSKE ÄR DET SLARVIGT
 YOU ARE NO LONGER / MOON, BUT / PERHAPS IT IS CARELESS

B.

TAPE 50"

②

15"

S.

A. (SPEAKING VOICE) 40"
 MEN MINA BEN, / MINA OMÖJLIGA BEN / LÅG ÖVER DE
 BUT MY LEGS, / MY UNMOVING LEGS / LAY OVER THE

T. AV MIG ATT / FORTTFARANDE KALLA DIG / MÅNE,
 OF ME TO / GO ON CALLING YOU / MOON,

B.

TAPE 1'01"

S.

A. SKOGKLÄDDA BERGEN...../OCH SKUGGADE DALARNA..../OCH DERAS BYAR. / ~~DE~~ VÄXTE, /
 FOREST-CLAD HILLS...../AND SHADED THE VALLEYS.. /AND THEIR VILLAGES. / THEY GREW,

T.

B.

TAPE

Empty musical staves for Soprano, Alto, Tenor, Bass, and Tape.

①

20"

S.

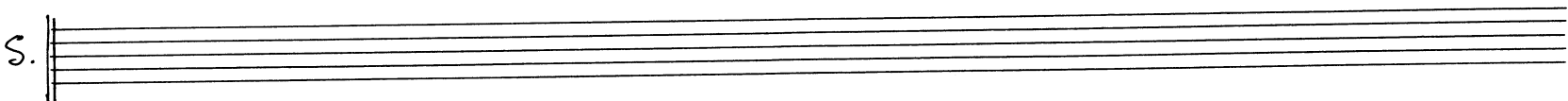
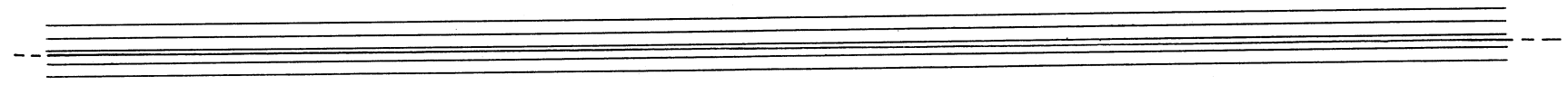
A. /DE VÄXTE!...../SNART RÄCKTE DE...../UT I DEN RYMD, SOM INTE LÄNGRE HADE NÅGOT...../
 /THEY GREW!...../SOON THEY STRETCHED./OUT INTO SPACE, THAT NO LONGER HAD ANY...../

16"

T. /NI...../SKALL INTE...../FRÖSTAS. /NI...../ÄR JU...../ÄLSKAD.
 YOU...../SHALL NOT...../BE CONSOLED. /FOR YOU.... /ARE..... /LOVED.

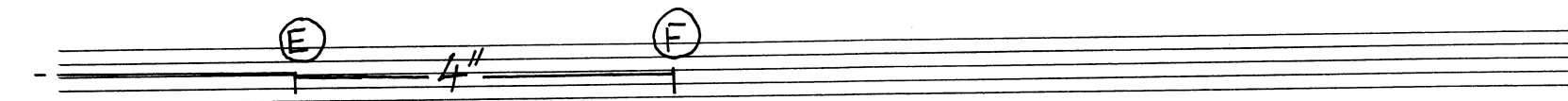
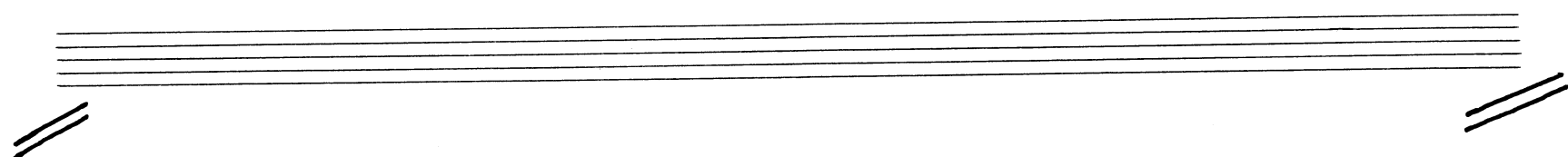
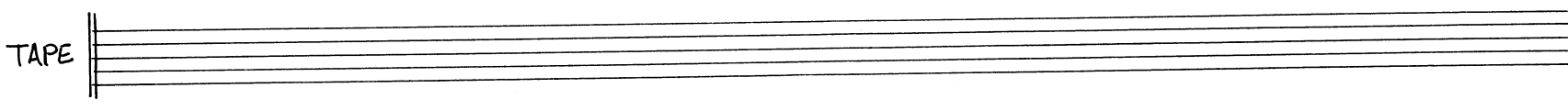
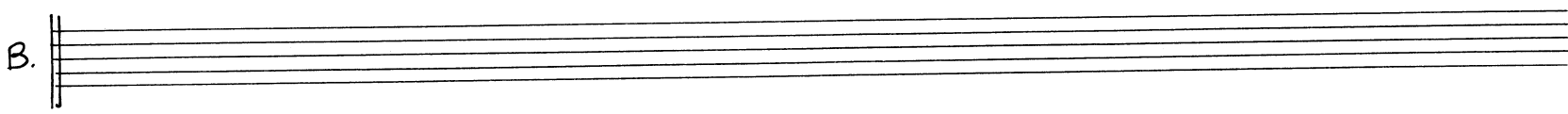
B.

TAPE 1/16"



A. / LANDSKAP, / ÖTREDAN / FÖR LÄNGE SEN / NÄDDE DE I SIN FULLA LÄNGD
 / LANDSCAPE, / AND ALREADY / LONG AGO / THEY REACHED IN THEIR FULL LENGTH...

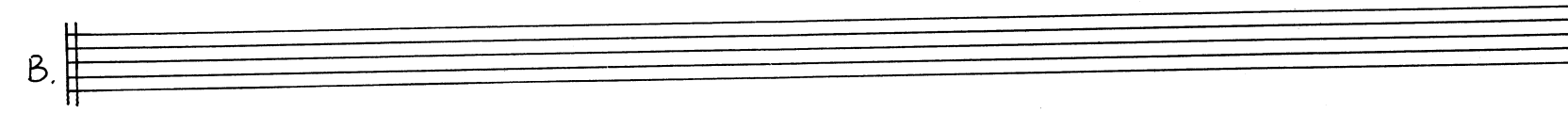
T. / NI / ÄR JU / SKALL INTE.
 / FOR YOU / ARE / SHALL NOT.



S. SPEAKING VOICE 8"
 / SOM OM VÅRA SORGER HADE FÖRMÖRKAT / ALLT,
 / AS IF OUR GRIEFS HAD DARKENED / ALL

A. / UTOM SYNHÅLL FÖR... / MINA ÖGON.
 / OUT OF SIGHT OF... / MY EYES.

T. 9"
 / MEN DET FINNS INTE ETT SPÅR... / AV MYSTERIER.
 / BUT THERE IS NOT A TRACE... / OF MYSTERIES



10"

S.

A.

T. ELLER...../UPPHÖJD SÖRG
OR...../SUBLIME GRIEF

B.

TAPE

(G)

10"

S. RAKT ÖVER. / SOM OM DEN RESTE IFRÅN MIG / MED RIKTNING ÅT ALLA HÅLL. / DU BLIR KVAR
STRAIGHT ACROSS / AS IF IT WENT AWAY FROM ME / HEADING IN ALL DIRECTIONS. / YOU ARE LEFT
quasi niente

10"

A. NÅGOT / ÄR DEN SPOLFORMIGA / FÖRNIMMELSEN SOM / SLINTER ONÖDIG
SOMETHING / IS THE SPOOL SHAPED / SENSATION THAT / SLIPS UNNECESSARY
quasi niente

10"

T. SOM INTE LÄNGRE HADE NÅGOT... / OCH DERAS BYAR / OCH SKUGGADE DALAR
THAT NO LONGER HAD ANY... / AND THEIR VILLAGES / AND SHADED VALLEYS
quasi niente

10"

B. FAST / VI DOCK TIDIGARE HADE LAGT MÄRKE TILL..... / GRYNINGEN
ALTHOUGH / EARLIER WE HAD NOTICED..... / THE DAWN
quasi niente

TAPE 1'59"

15" 3" 1" 4"

20"

(H) (I) (J)

S. OCH REDAN RÄCKTE JAG INTE LÄNGRE...../RAKT ÖVER
AND ALREADY I NO LONGER REACHED...../STRAIGHT ACROSS

A.

T. 16"
LANDSKAP,..... SOM
LANDSCAPE,..... THAT

B. 17"
MEN DET FINNS INTE ETT SPÅR...
BUT THERE IS NOT A TRACE.....

TAPE 2'24" 2'27"

(K)

S. /SOM OM DEN RESTE IFRÅN MIG...../MED RIKTNING ÅT ALLA HÅLL.../DU BLIR KVAR
/AS IF IT WENT AWAY FROM ME...../HEADING IN ALL DIRECTIONS...../YOU ARE LEFT

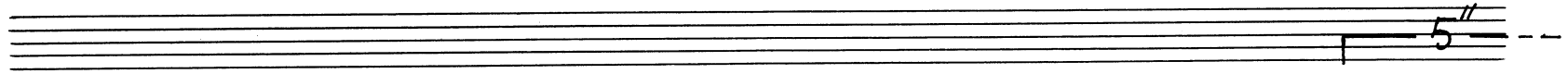
12"

A. ATT FORTFARANDE KALLA DIG NÅGOT...../ÄR DEN SPOLFORMIGA...../FÖRNIMMELSEN
TO GO ON CALLING YOU SOMETHING...../IS THE SPOOL-SHAPED...../SENSATION

T. INTE LÄNGRE HADE NÅGOT...../OCH DERAS BYAR.../OCH SKUGGADE DALAR.../LÅG ÖVER
NO LONGER HAD ANY...../AND THEIR VILLAGES.../AND SHADED VALLEYS.../LAY OVER

B. /FAST...../VI DOCK TIDIGARE HADE LAGT MÄRKE TILL...../GRYNINGEN.../SOM
/ALTHOUGH...../EARLIER WE HAD NOTICED...../THE DAWN.../AS

TAPE 2'32"



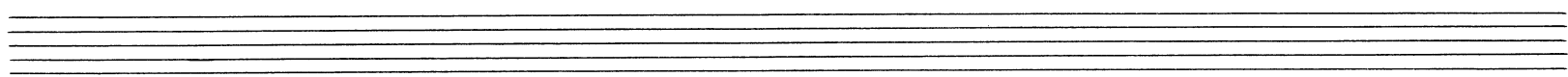
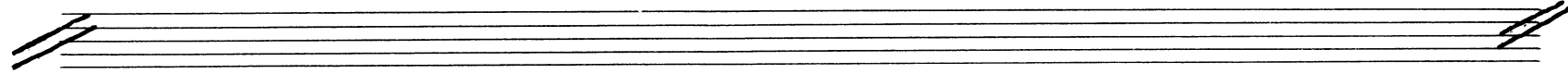
S. / LÅNGT DÄRIFRÅN. / UTOM SYNHÅLL. / FÖR DINA ÖGON
 / FAR AWAY. / OUT OF SIGHT. / OF YOUR EYES

A. SOM. . . . / SLINTER ÖNHÖG. . . . / I ÖVERTYGELSEN
 THAT. . . . / SLIPS UNNECESSARY. . . / IN CONVICTION

T. DE SKOGKLÄDDA. / BERGEN. . . / UTOM SYNHÅLL / I SIN FULLA LÅNGD
 THE FOREST CLAD. / HILLS. / OUT OF SIGHT / IN THEIR FULL LENGTH

B. I ETT LITET RUM AV. / MYSTERIER. ELLER
 IN A SMALL ROOM OF. / MYSTERIES. OR

TAPE 2'44"



(L)

S.

A.

T.

15"

B. NÅGRA SMÅ SÖNDRSLITNA MOLN BLÄSTE / UN DAN, / SÅ ATT
 A FEW TORN CLOUDS BLEW / AWAY, / SO THAT

TAPE 2'49"

45"

B. DEN OBRUTNA ... / STJÄRNYTAN PRESENTERADE SIG / ... FÖR OSS.
 THE UNBROKEN ... / STAR SURFACE PRESENTED ITSELF / ... TO US.

TAPE 3'04"

II (M)

10"

♩ = 60

S. 5 - - -

A. 5 ♭ - - -

sensibile
pp - - - - - *mf*

NATT -
 NIGHT -

TAPE 3'49" 3'59"

sensibile

S. *pp* - - - - - *mf* - - - - - *p*?

..... DVÄLJS DWELLS

3 3 3 3

IN THE

ÄR VAK-SAM-HE-TENS
 IS THE TIME OF VI-GI-

↓ ↓ ↓ ↓

TAPE 4'16"

S. *mf* WORLD VÄRL- *pp* - DEN

A. TID LANCE SOM AS THE

TAPE

S. *pp* HÖLJS I DAMM- *mf* *pp* SOM AS THE FOST- RET

A. *mf* COVERED IN DUST *mp* AS THE FOE- TUS

SPE- GELN HÖLJS I DAMM- SOM ELD AV RÖK AS FIRE BY SMOKE

MIR-ROR IS COVE-RED IN DUST

TAPE 4'27"

S. (mp) SLW- IS ENCLOSED TES IN IN- TO MO- DER-LI- VET

A. SLW- IS ENCLOSED TES IN IN- TO MO- DER-LI- WOMB VET

TAPE 4'45"

S. *mp* *pp*
 ÄND- LESS - LÖST
 END- LY

A. *mp*
 FÖR -
 SEN -

TAPE 4'50

S. *pp*
 - NIM - MER
 - SES

TAPE 5'02"

S. *mp* *mf* *mp* *p sub.*
 DITT SVALG
 YOUR THROAT
 ÄR
 IS

A. (SPEAKING LIKE)
 DVÄLJS I VÄRLDEN.....INNESLUTER ALLT
 DWELLS IN THE WORLD.....ENCLOSES ALL

TAPE 5'08"

incerto

p

S. ÄND- LÖST
END- LESS

TÄ- RAN- DE SOM TI- DENS
CON- SU- MING AS TIME'S

A.

TAPE 5'24"

p

S. LI- KA EL- DENS LÄ- GOR
LIKE FLAMES OF FI- RE

A. ING- EN MÄK- TAR
NO ONE IS AB- LE

incerto

mf

pp

(SPEAKING VOICE)

S. ...AV ALLA EGENSKAPER. — INOM ALLT / OCH UTOMALLT,
...OF ALL QUALITIES. — INSIDE ALL / AND OUTSIDE ALL,

A.

TAPE 5'42" 5'45"

Empty musical staff

Empty musical staff

S. /ORÖRLIG / OCH DOCK RÖRLIG
/ UNMOVING / AND YET MOVING

A. MÖR- KER
DARK- NESS

p

TAPE 6'05"

S.

A.

TAPE

TAPE

TAPE

Q

30"

B. SÄLL ÄR DEN, SOM FÖRMÅTT UTGRUNDA NATUREN AV TINGEN, / SOM LAGT
 HAPPY IS HE WHO HAS BEEN ABLE TO FATHOM THE NATURE OF THINGS / THAT HAVE

TAPE 8'05"

B. UNDER SIN FOT DET OBEVEKLIGA ÖDET, OCH SOM DEN GIRIGA STYX HÖR UTAN FÖRSKRÄCKELSE
 INEXORABLE FATE UNDER THEIR FOOT, AND THAT HEAR THE GREEDY STYX ROAR WITHOUT BEING

TAPE

B. SVALLA. / MEN DEN ÄR ÄVEN SÄLL, SOM DE LANTLIGA GUDARNA KÄNNER, / PAN,
 AFRAID. / BUT HE TOO IS HAPPY WHO KNOWS THE RUSTIC GODS, / PAN,

TAPE

3'30"

B. DEN GAMLA SYLVANUS OCH NYMPEN I SYSTERLIG ENDRÄKT.
 OLD SYLVANUS AND THE NYMPH IN SISTERLY CONCORD.

TAPE 8'35" 12'05"